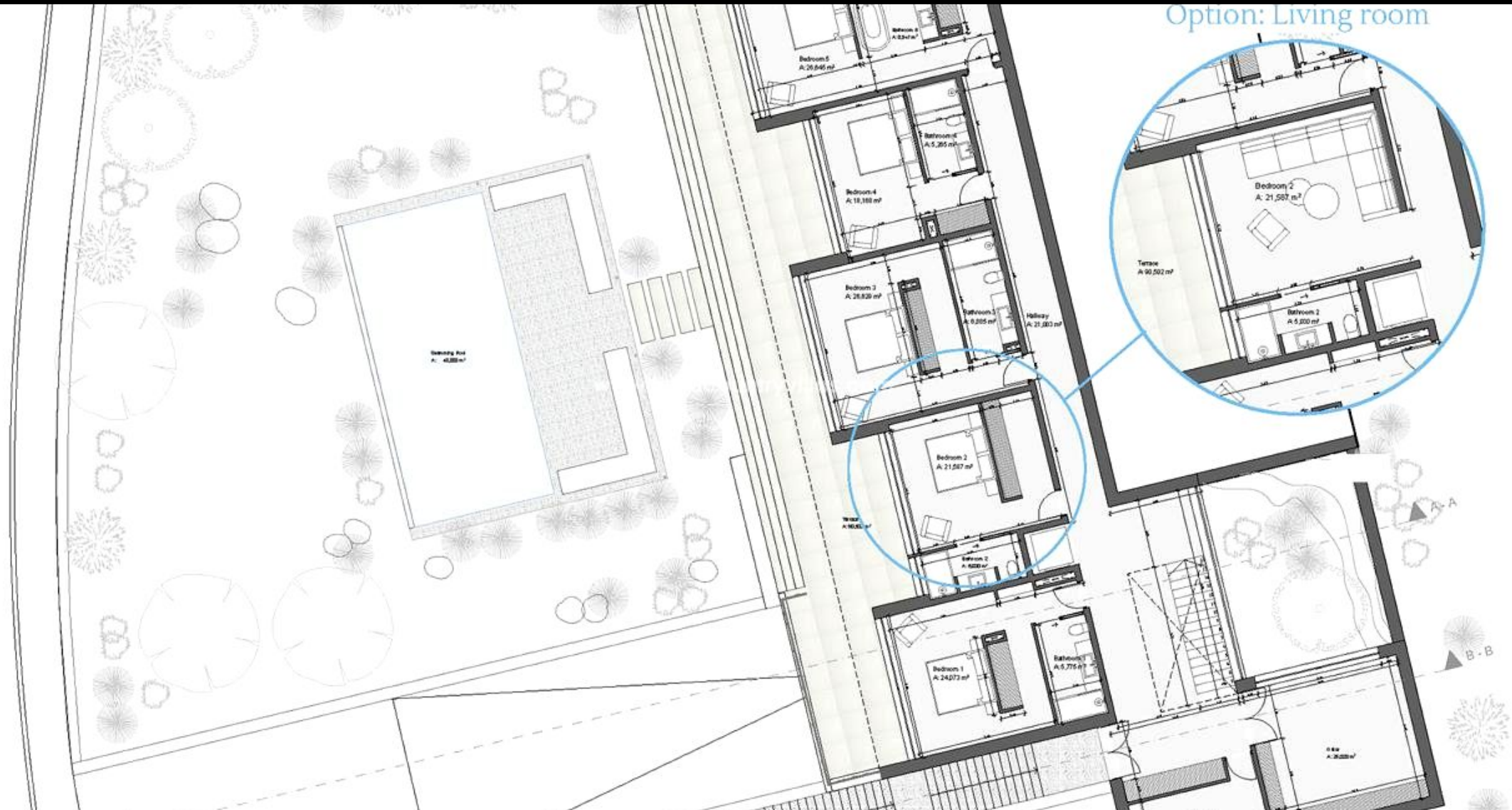


# BIZA COUNTRY VILLAS



Ref: 11711 - Puerto de San Miguel  
7.950.000€

Obra nueva



San Miguel- Construyendo el futuro Can Montaña

  
IBIZA COUNTRY  
VILLAS

Con Can Caliza, Can Laurena y Can Montaña queremos cumplir con los más altos estándares en diseño y sostenibilidad, utilizando tecnología moderna y consistente combinada con materiales hechos a mano y seleccionados localmente.



Con vista a la Bahía de San Miguel, cada propiedad tendrá su propio carácter especial y se destacará individualmente, en calidad y creatividad.

Encuentre la casa de sus sueños con nosotros, póngase en contacto con nosotros.



6 dormitorios, 6,5 baños

Parcela: 1701 m2



Superficie construida 734,99 m2

Superficie construida piscina: 58,02 m2



Útil interior: 543,33 m<sup>2</sup>

Útil exterior: 416,72 m<sup>2</sup>

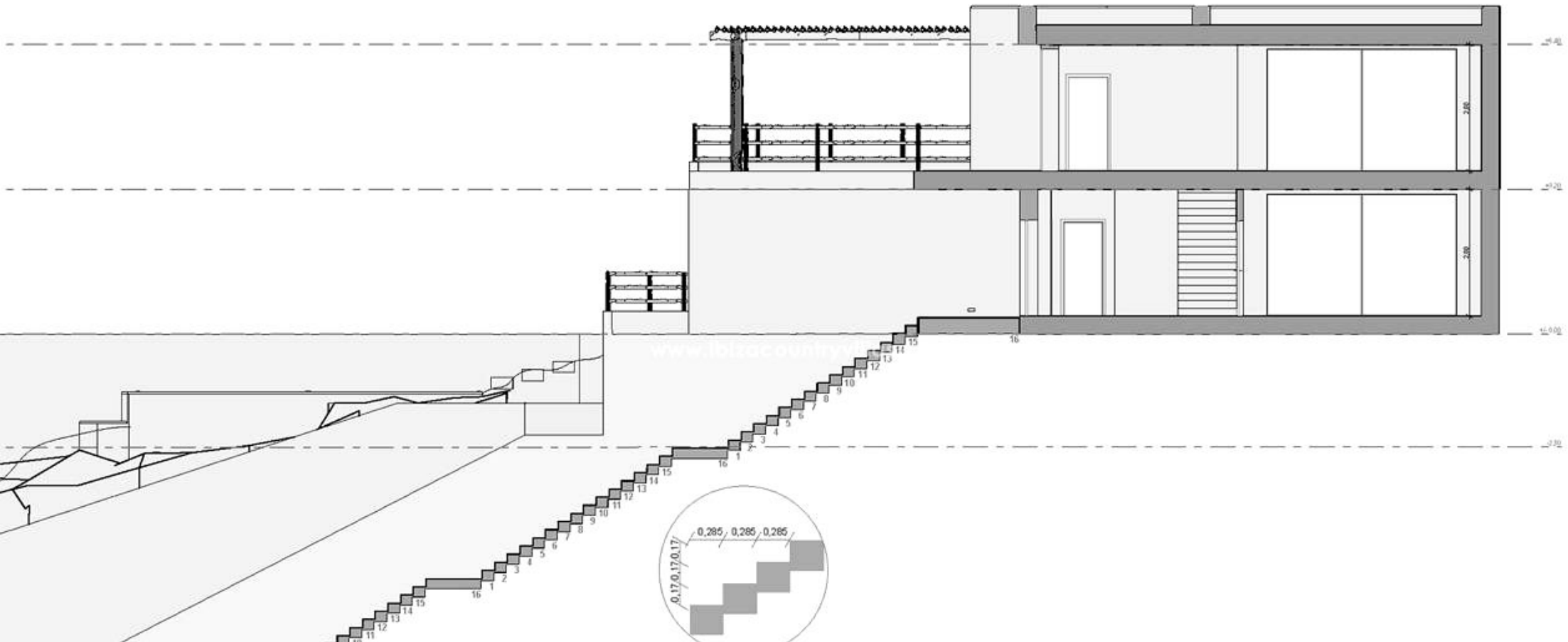


Piscina útil: 48,18m2

Electricidad Principal rojo/paneles solares



# Section



Agua cisterna

Distribución Planta baja, 1ª planta



# Section

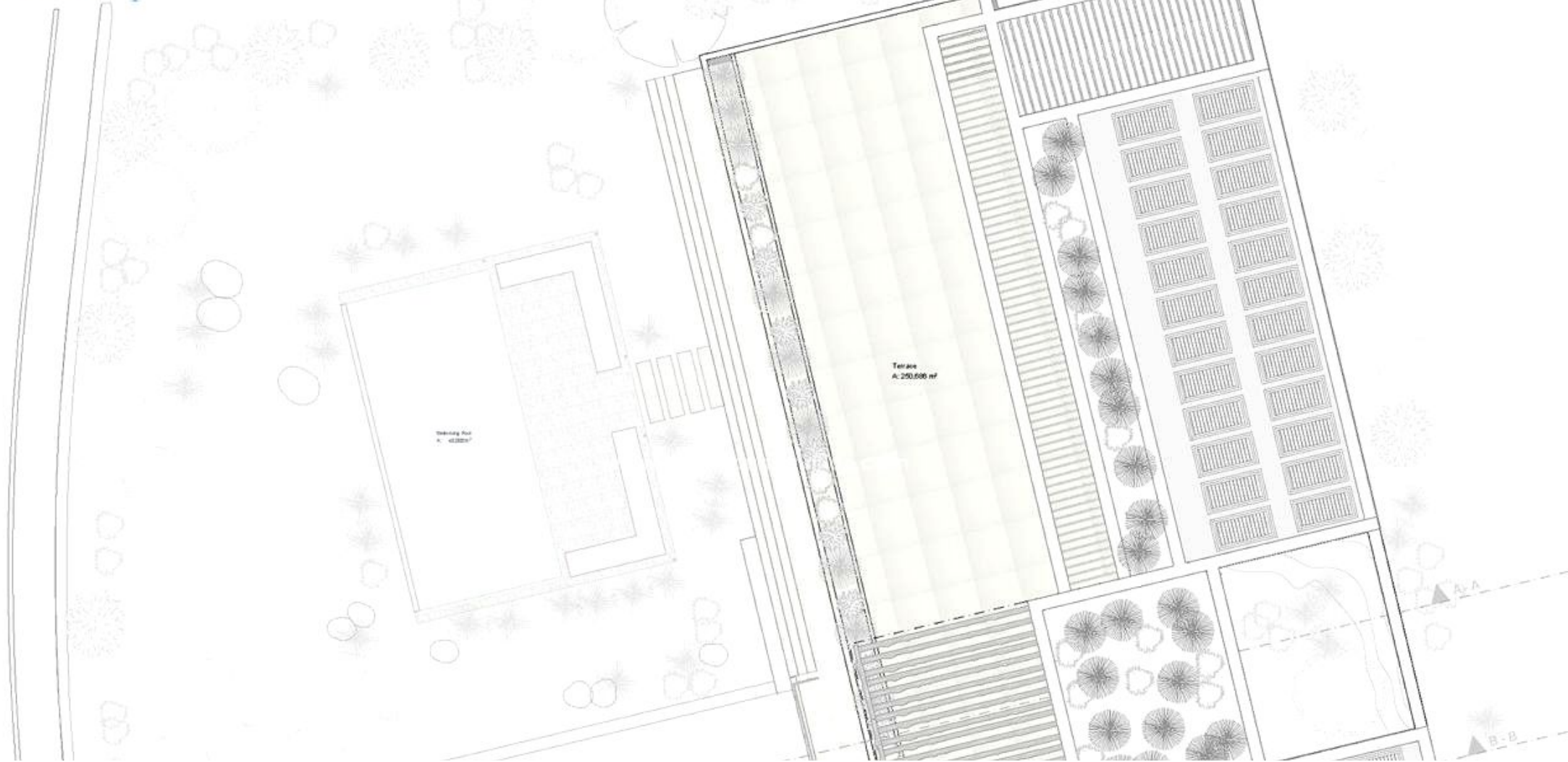


planta baja/garaje

Distribución 1 x Dormitorio principal



# Roof top



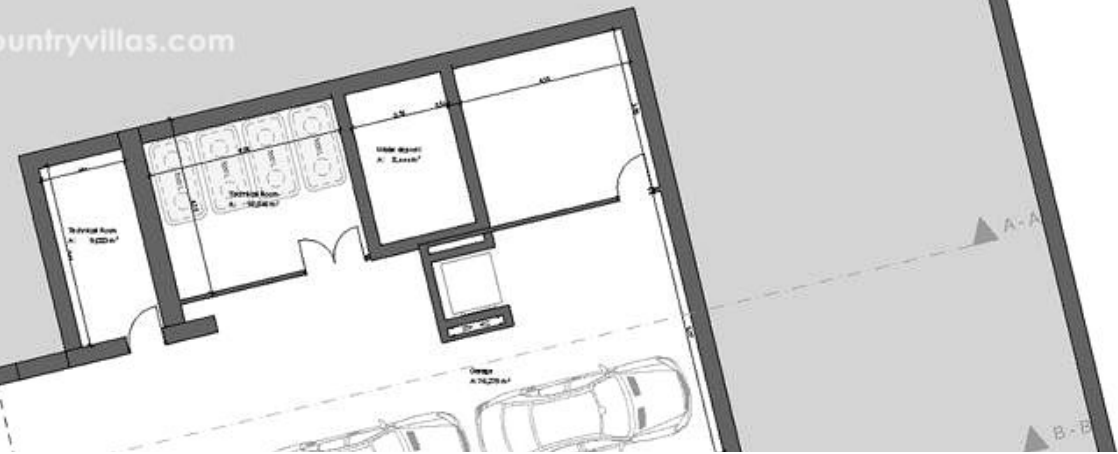
5 x Dormitorios dobles

Cocina abierta



# Garage/ -1

[www.ibizacountryvillas.com](http://www.ibizacountryvillas.com)

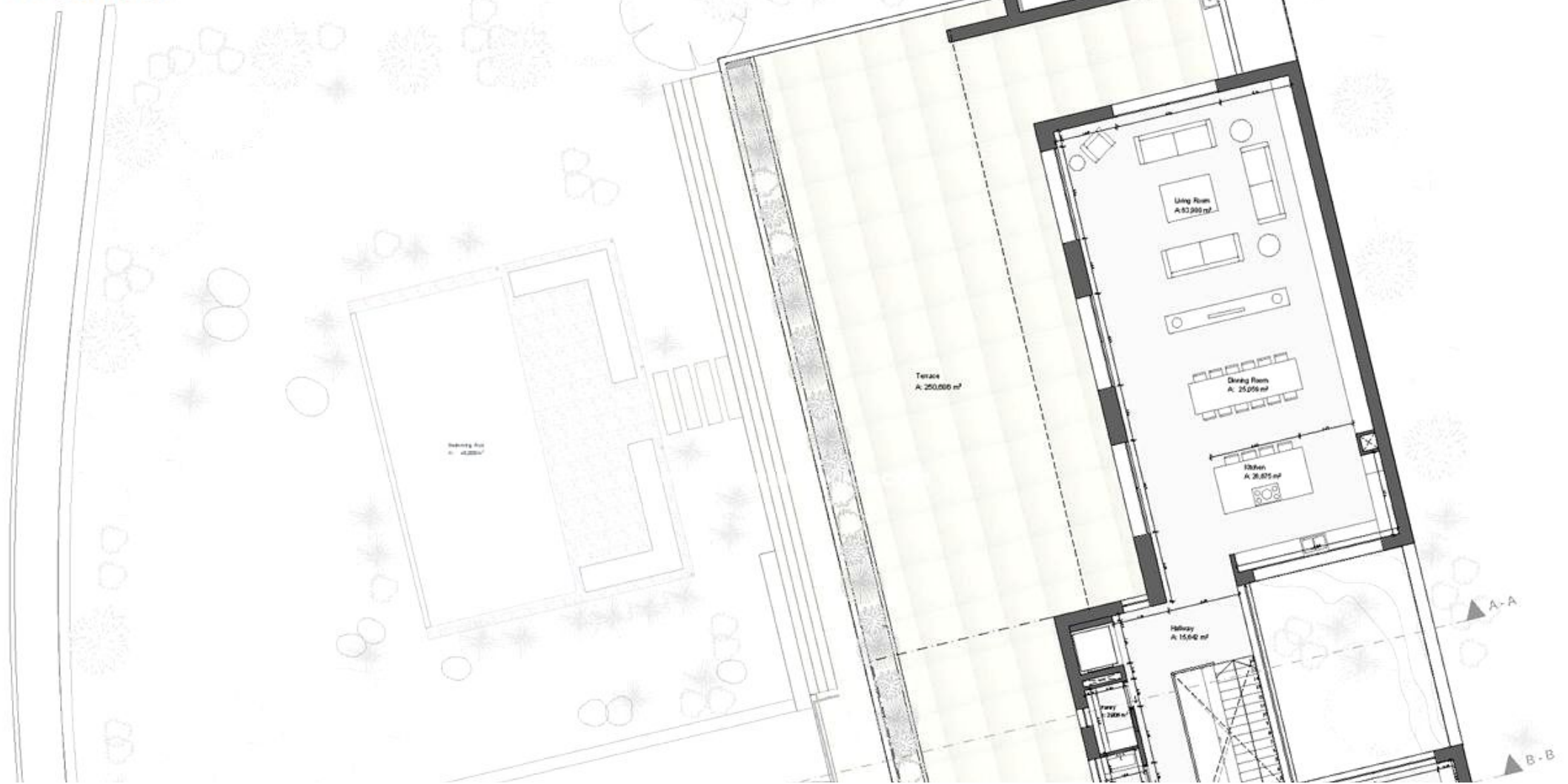


Salón y comedor

Lavadero



# First floor

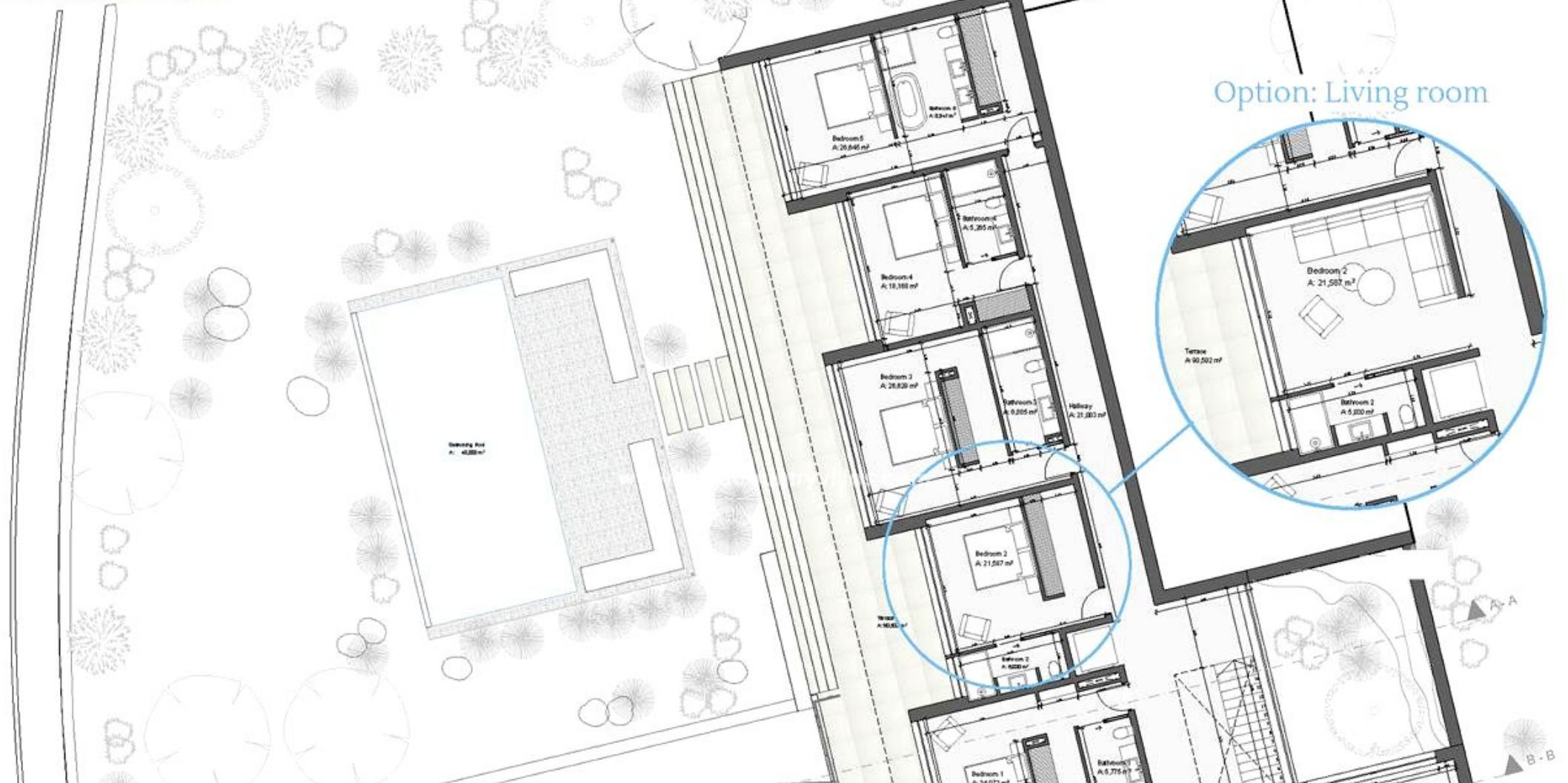


Ascensor

Piscina exterior



# Ground floor



Diferentes terrazas

DETALLES DEL PROYECTO



# Ground floor

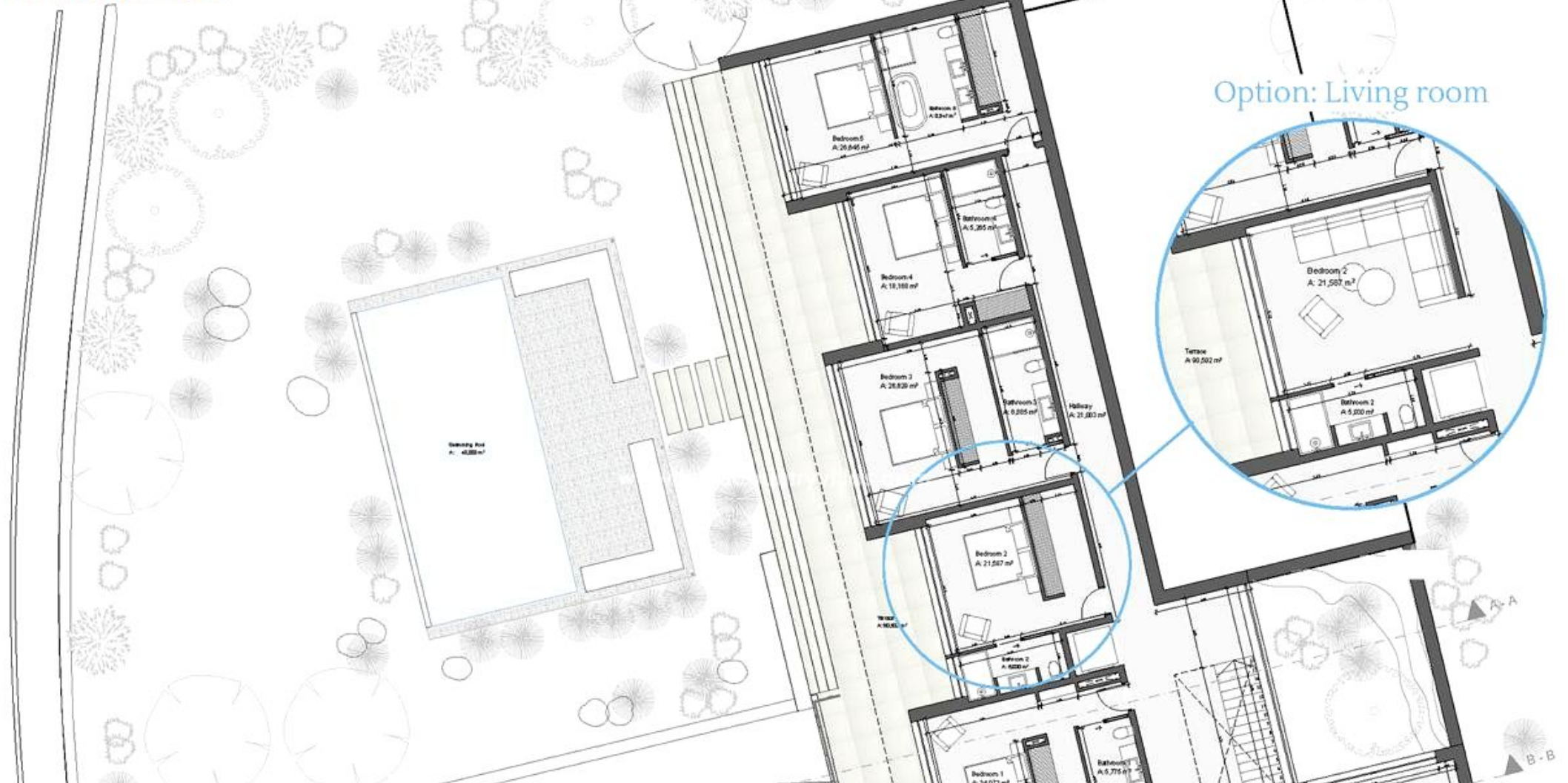


Superficie construida villa 734,99 m<sup>2</sup>

Superficie construida piscina 58,02 m<sup>2</sup>



## Ground floor

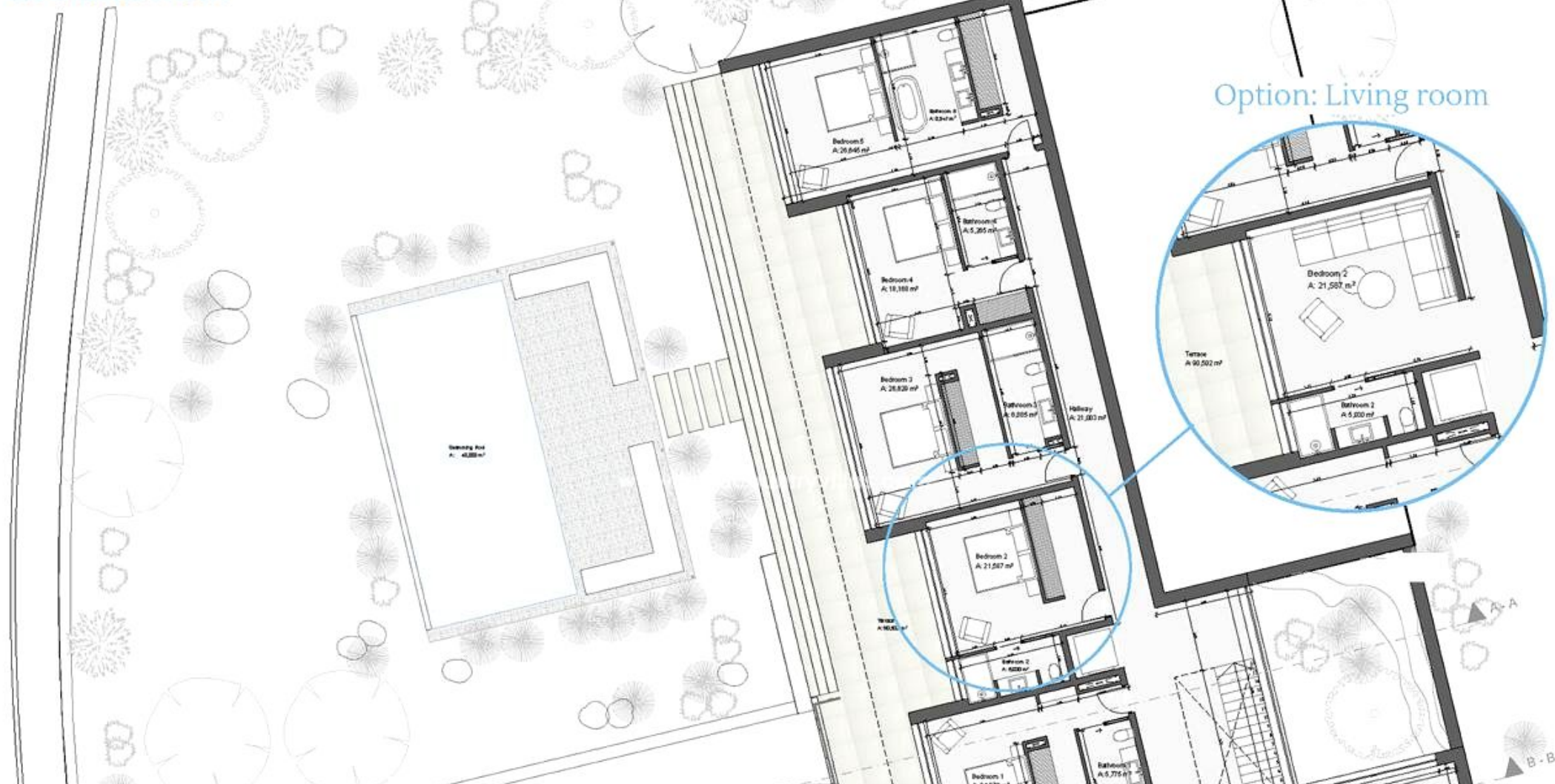


Superficie total construida 793,01 m<sup>2</sup>

Interior útil vivienda 420,35 m<sup>2</sup>



# Ground floor

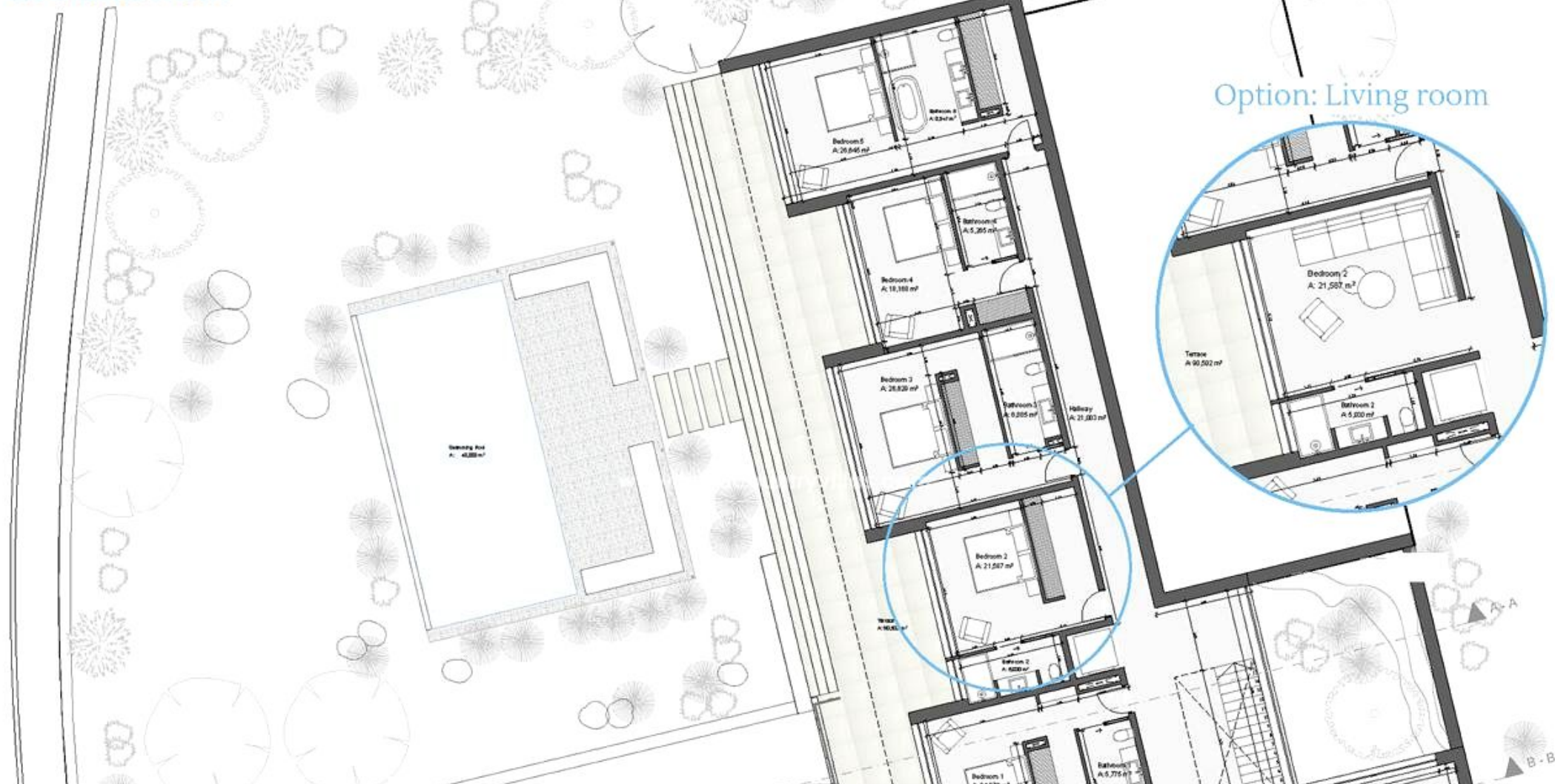


Interior útil sótano 122,98 m<sup>2</sup>

Total útil interior 543,33 m<sup>2</sup>



# Ground floor

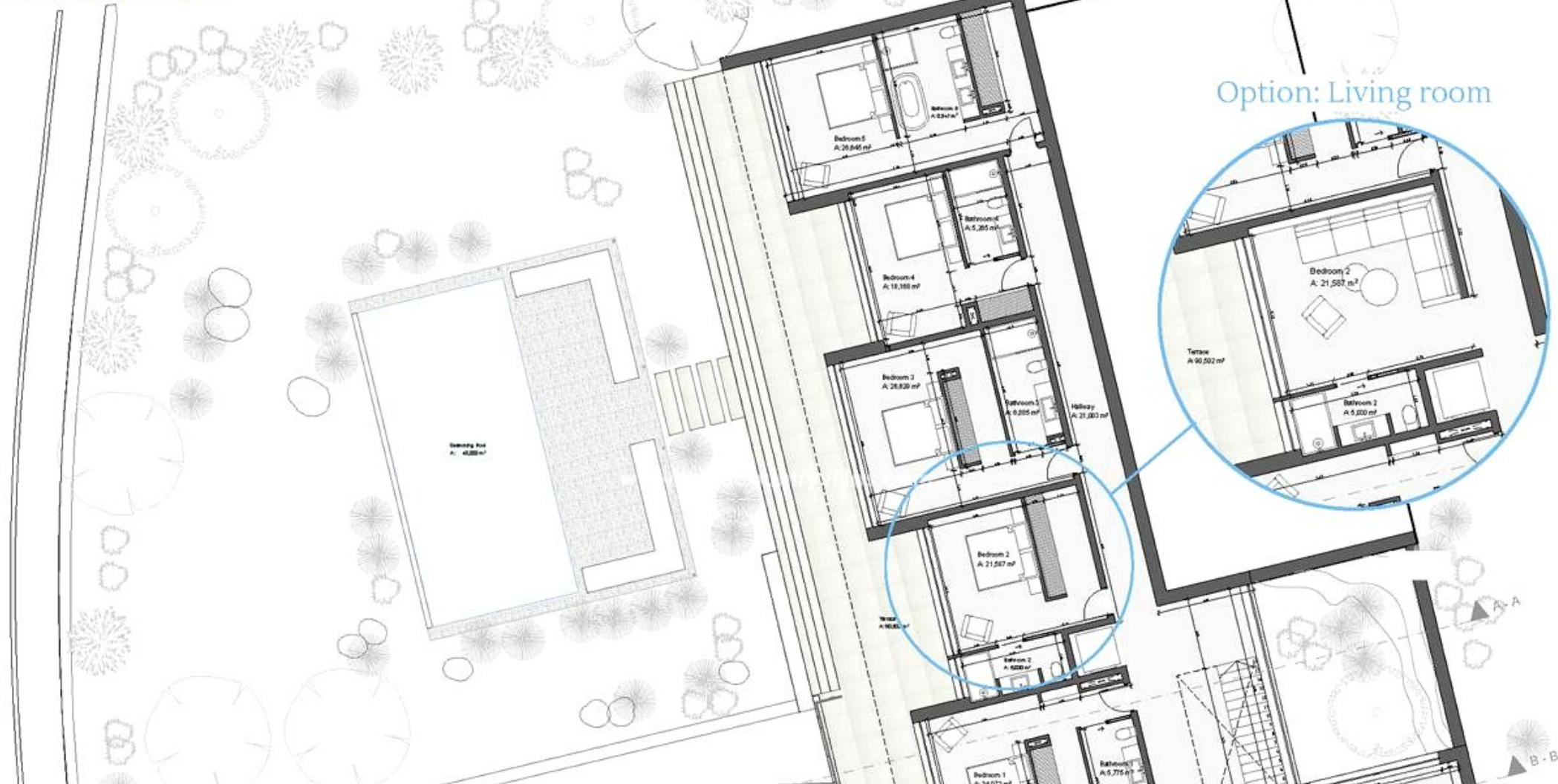


Superficie útil exterior 416,72 m<sup>2</sup>

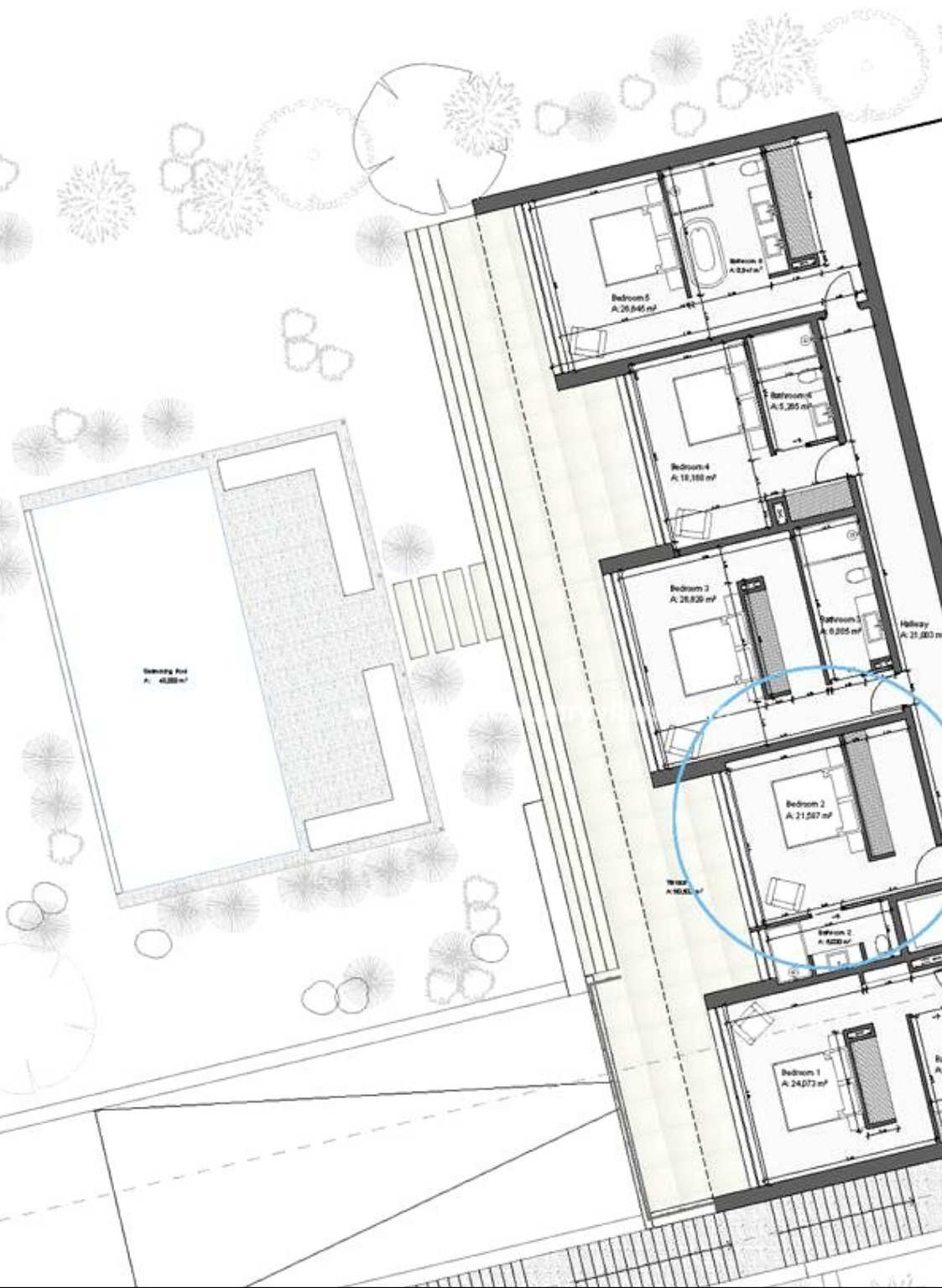
Superficie útil piscina 48,18 m<sup>2</sup>



# Ground floor



Total útil exterior 464,90



## FEATURES

---

TYPE: Villa

LOCALITY: Puerto de San Miguel

BEDS: 6

BATHS: 7

HOUSE AREA: 793

PLOT AREA: 1700

POOL: Yes

## OTHER FEATURES

---

Cerca Del Mar, Licencia Para Construir, Aire Acondicionado, Armarios Empotrados, Cocina Amueblada, Cocina Equipada, Doble Glazing, Exterior, Jardín, Lift, Luminoso, Piscina, Terraza





IBIZA COUNTRY  
VILLAS

Luxury Ibiza Real Estate

---

Pol. Industrial Ca Na Palava, 31 (07819 Jesús)

Tel: +34 971 339 307 / +34 690 823 180

[www.ibizacountryvillas.com](http://www.ibizacountryvillas.com) - [info@ibizacountryvillas.com](mailto:info@ibizacountryvillas.com)