

www.ibizacountryvillas.com

Ref: 40241 - Puig Manyà
2.190.000€

Oportunidad única para adquirir una parcela en la prestigiosa urbanización Can Pep Simó, ubicada en Talamanca, Ibiza



La edificabilidad de la parcela es de 478 m². El proyecto aprobado contempla dos viviendas conectadas pero con accesos independientes. La vivienda principal ofrece 261 m² distribuidos en tres plantas, con tres dormitorios, dos baños, garaje para dos coches y trastero en la planta inferior. La planta superior incluye un dormitorio con baño en suite, cocina abierta, salón, comedor, y varias terrazas exteriores y patios interiores. La azotea está diseñada como un gran chill-out con impresionantes vistas de 360°.



La segunda vivienda es una casa de invitados de 72 m² distribuida en dos plantas, con dos dormitorios con baño y la posibilidad de incorporar una cocina para lograr total independencia.

La urbanización está idealmente situada a menos de cinco minutos en coche de los puertos deportivos de Ibiza y a diez minutos del centro de la ciudad. La posibilidad de construir de inmediato es una gran ventaja, ya que la parcela cuenta con licencia de obra aprobada, evitando los habituales retrasos en los trámites municipales.



El proyecto de Elías Torres y la licencia de obra concedida son elementos de gran valor incluidos en el precio de venta.



FEATURES

TYPE: Land

LOCALITY: Puig Manyà

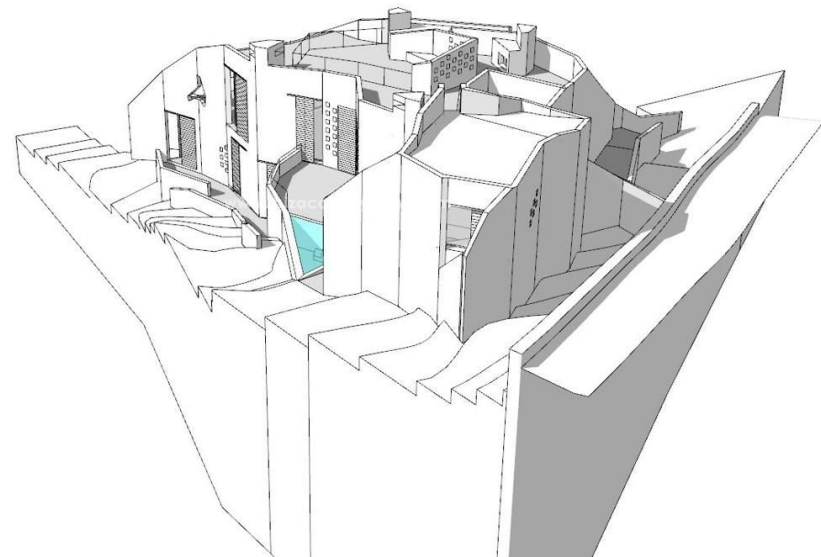
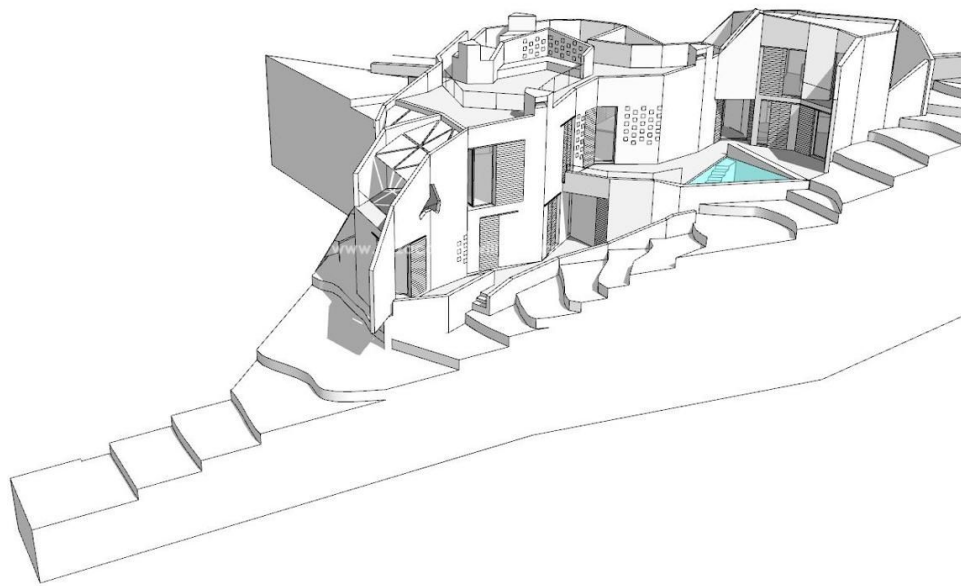
BEDS: 0

BATHS: 0

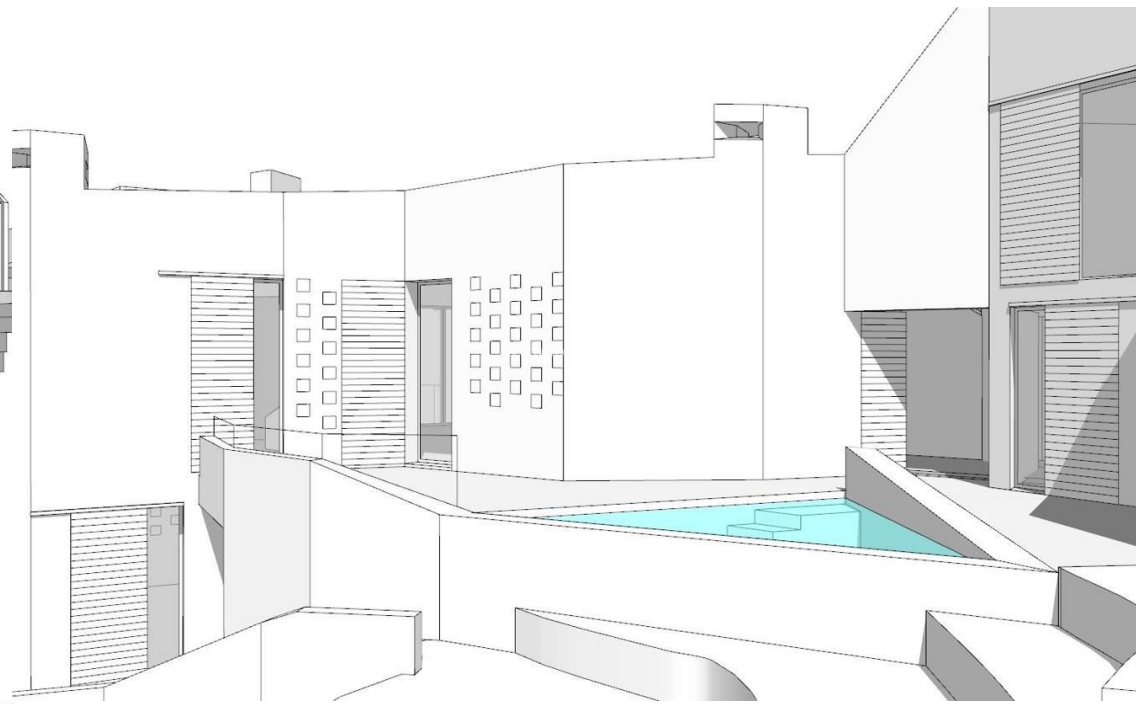
PLOT AREA: 982

OTHER FEATURES

Solar, Soleado, Urbanizable, Urbano, Vistas Al Mar



Two Point
Perspective





Luxury Ibiza Real Estate

Pol. Industrial Ca Na Palava, 31 (07819 Jesús)

Tel: +34 971 339 307 / +34 690 823 180

www.ibizacountryvillas.com - info@ibizacountryvillas.com