





En venta 8 adosados dúplex en Port d'en Torrent, con una superficie construida de 186 m<sup>2</sup> a 236 m<sup>2</sup>. Estas propiedades cuentan con dos plantas que ofrecen un espacio ideal para disfrutar de la vida en la isla. La orientación oeste permite disfrutar de luz natural durante todo el día, mientras que el jardín añade un toque de naturaleza a tu nuevo hogar. En la primera planta, un luminoso salón comedor se abre a una terraza privada con piscina privada, la cocina equipada con todos los electrodomésticos y con lavadero, además de un práctico aseo complementan esta planta, junto a un garaje cerrado al que se accede desde la vivienda que asegura comodidad.





Subiendo a la segunda planta, encontrarás tres o cuatro acogedoras habitaciones (dependiendo del tipo de adosado a elegir) con armarios empotrados y acceso a una amplia terraza que invita a disfrutar de las vistas. Además, hay dos baños completos que garantizan privacidad y confort para toda la familia. Construido en 2007 y totalmente reformados se encuentran en excelente estado, estos dúplex cuentan con aire acondicionado (bomba de calor), asegurando un ambiente agradable durante todo el año. Además, cuenta con una plaza de garaje incluida en el precio.



## FEATURES

---

TYPE: Villa

LOCALITY: Sant Josep de Sa Talaia

BEDS: 3

BATHS: 3

HOUSE AREA: 224

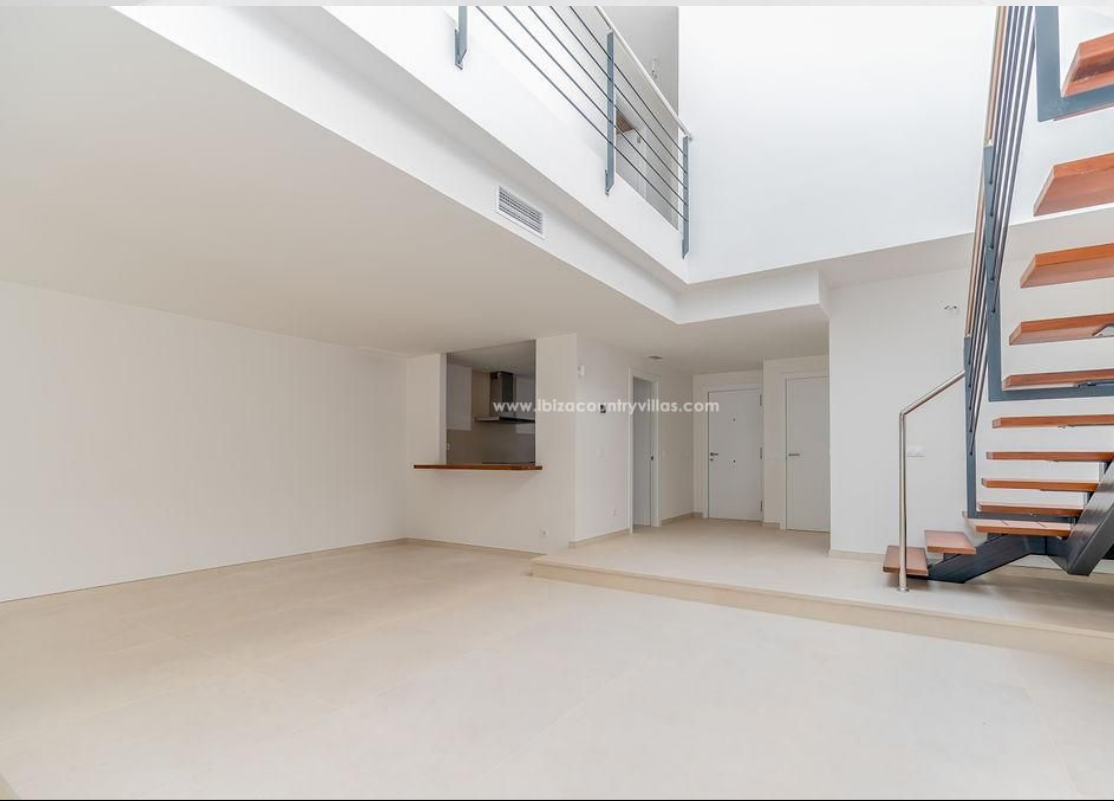
POOL: Yes

## OTHER FEATURES

---

Aire Acondicionado, Alarma, Balcón, Cocina Amueblada, Cocina Equipada, Exterior, Luminoso, Piscina, Piscina Comunitaria, Terraza, Vistas Al Mar







Luxury Ibiza Real Estate

---

Pol. Industrial Ca Na Palava, 31 (07819 Jesús)

Tel: +34 971 339 307 / +34 690 823 180

[www.ibizacountryvillas.com](http://www.ibizacountryvillas.com) - [info@ibizacountryvillas.com](mailto:info@ibizacountryvillas.com)